



Protocol

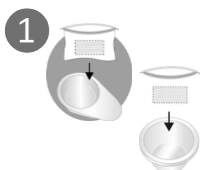
Pro Bedpan & Commode liner 700 ml gerecycled - 7711160



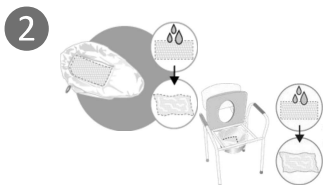
Zie procedures en technical datasheet

Definitie	De CareBag® Pro Bedpan & commode liner 700 ml gerecycled is een disposable zak met (geur) absorberende inlegger (700 ml) voor de opvang van urine en ontlasting voor 100 % gemaakt van gerecycled plastic. Het maakt de opvang, het transport en het afvoeren van urine en ontlasting veilig en hygiënisch. Voor professioneel gebruik.
Informatie Wanneer gebruikt u Pro Bedpan & Commode liner 700 ml gerecycled – 7711160?	Voor alle patiënten die bedpannen of emmers gebruiken en veel produceren, met name voor de volgende doelgroepen: - Patiënten die niet in staat zijn naar het toilet te gaan en gebruik maken van een bedpan of postool. - Patiënten met een BRMO: bv MRSA, ESBL. - Patiënten met CPE, Clostridium difficile infecties, Gastro-enteritis. - Patiënten met het Noro of Corona virus. - Patiënten die radiotherapie of chemotherapie ondergaan. - In het ziekenhuis: Oncologische dagbehandeling, Urologie (bij onderzoeken), pre en post operatief, SEH, geriatrie etc.
Hoe te gebruiken	<ol style="list-style-type: none"> 1. Open de doos. 2. Rol de eerste zak af en scheur hem af langs de perforatie. 3. Open de zak, plaats hem goed over de bedpan (inclusief steel) of over de emmer, en vouw hem over de rand. Draai de bedpan of emmer om en trek de koorden aan. Draai de bedpan of emmer weer om naar de normale positie. 4. Zorg ervoor dat de absorberende inlegger goed op de bodem ligt. (Bij sticktest achteraf de inlegger toevoegen) 5. Laat de patiënt toiletteren in privacy. (Bij voorkeur cliëntgebonden bedpan/emmer gebruiken). 6. Wacht enige tijd totdat de inlegger in gel is veranderd. Staat er nog losse urine in de zak: 1 GelMax inlegger toevoegen. 7. Sluit de zak (bij verdenking van een infectie met extra beleid om het ontsnappen van aerosolen te voorkomen) door aan de treksluiting te trekken en knoop de zak dicht zowel bovenop met de lussen als om de hals (dubbele knoop). Bij het gebruik in de vacuüm machine de zak enkel dichttrekken en eventueel los knopen. 8. Gooi de zak weg bij het restafval of volgens volgens het afvalstoffenbeleid van de instelling.
Voorzorgsmaatregelen	Pas handhygiëne toe en draag handschoenen. Draag bij voorkeur een halterschort en bij een verdenking van een infectie een halterschort/jasschort, mondneusmasker (conform de richtlijnen behorend bij de infectie).
Onderhoud van de bedpan of emmer	Na gebruik van een cliëntgebonden herbruikbare bedpan/po met zak: <ul style="list-style-type: none"> - Reinig direct handmatig bij géén zichtbare verontreiniging (=huishoudelijk reinigen) - Reinig en desinfecteer (met een CTGB goedgekeurde desinfectant) direct handmatig: <ul style="list-style-type: none"> • bij zichtbare verontreiniging • po: bij opheffen cliëntgebonden status - Gooi de po weg: <ul style="list-style-type: none"> • Als ondanks (herhaalde) handmatige reiniging en desinfectie, de po zichtbaar verontreinigd blijft of kalkaanslag bevat.

Gebruiksaanwijzing



1
Plaats de zak in de bedpan of emmer, trek de koorden aan en plaats de inlegger op de bodem.



2
De bedpan of emmer is nu klaar voor gebruik.



3
Verwijder de zak als de urine of ontlasting is omgezet in gel, sluit de zak en gooi de zak weg bij het restafval of volgens het afvalstoffenbeleid van de instelling.
NIET DOOR HET TOILET SPOELEN.



4
Desinfecteer de handen conform de richtlijn.



22, Avenue Aristide Briand
94110 Arcueil Cedex
Frankrijk



Exclusief gedistribueerd door:

OmniMedical
Weverstraat 28 | 4061 AP Ophemert
Tel.: 0344 651 444

info@omnimedical.nl | www.omnimedical.nl

