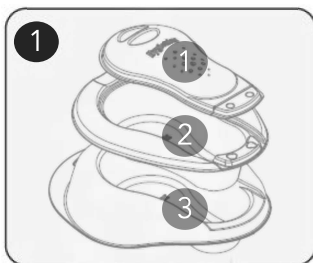


Gebruiksaanwijzingen PROTECTA FOR TOILETING Bedpan en Splashguard



Gebruiksaanwijzing PROTECTA FOR TOILETING Bedpan en Splashguard



Plaats

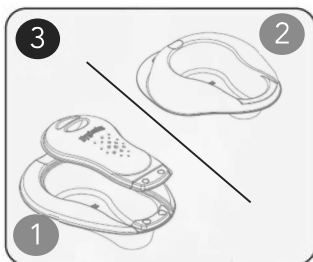
Pak de SplashGuard™ (1), PROTECTA™ bedpan (2) en PROTECTA™ support (3). Plaats de bedpan in de support. PROTECTA™ is klaar voor gebruik.



Plaats en positioneer

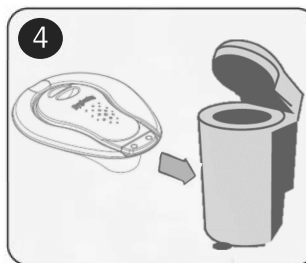
1. Plaats gebruiker op de bedpan met support.
2. Klik de SplashGuard™ op de bedpan. Door gebruik van SplashGuard™ is de kans op morsen tijdens het gebruik en vervoer geminimaliseerd.

PROTECTA™ is klaar voor gebruik.



Verwijder

1. Sluit de bedpan af met SplashGuard™ voor een veilig en lekvrij transport.
2. Desinfecteer support, na gebruik, met een reinigende- en desinfecterendewipe, bij voorkeur met de Oxivir Wipe CE, voor een volgend hygiënisch en veilig gebruik.



Voer af

- Voer af naar de dichtstbijzijnde vermaler.

