

en 2 Piece Drainable Pouch

da Tømlar 2-dels pose

de Zweiteiliger Ausstreifbeutel

es Bolsa abierta de 2 piezas

fi 2-osainen tyhjennettävä avannepussi

fr Poche vidable 2 pièces

fr-CA Sac vidable 2 pièces

it Sacca per ileostomia per sistema due pezzi

nl Tweedelidig open opvangzakje

no Todelt tømlar pose

sv 2-dels tömlar påse



www.hollister.com/symbolglossary



Hollister Incorporated
2000 Hollister Drive
Libertyville, IL 60049 USA
Hollister LLC
Foxford Road, Ballina
Co. Mayo, Ireland



©2019 Hollister Incorporated.
912600-1019

en INSTRUCTIONS FOR USE

Contents

- Drainable pouch with attached flange
- Ostomy belt tabs (belt not included)
- Integrated Lock 'n Roll™ microseal closure
- Disposal bags

Product Description: Part of a two-piece ostomy pouching system. Designed to be used with a corresponding skin barrier with the same flange size. The pouch is designed to be emptied. The pouch is most suitable for colostomies or ileostomies. Product is made of polymer/copolymer plastics, and nonwoven fabric.

Indications and Intended Use: This product is part of a two-piece ostomy pouching system intended to collect output from a stoma (e.g., colostomy, ileostomy) or skin opening (e.g., wound, fistula).

WARNINGS

Reuse by reprocessing, cleaning, disinfection, and sterilisation (sterilization) may compromise the product. This may result in odour (odor) or leakage.

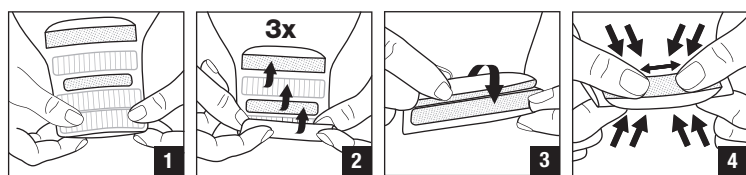
Notes: Contact a stoma care nurse or healthcare practitioner for help with the ostomy pouching system or skin irritation. In case of serious injury (incident) in relation to your use of the product, please contact your local distributor or manufacturer, and your local competent authority. For more information, see www.hollister.com/authority or contact EC Rep or local distributor.



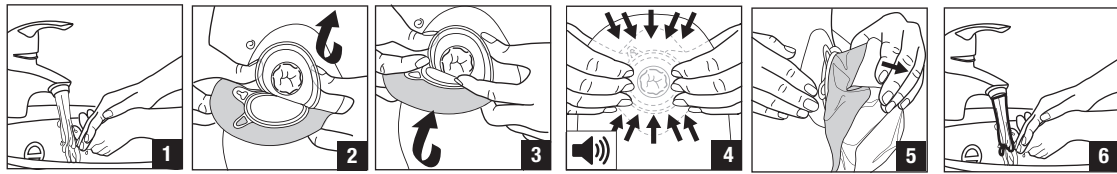
Not made with natural rubber latex. CE mark as required



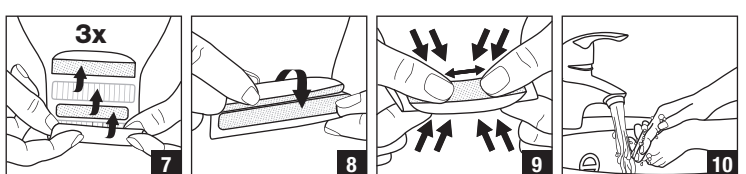
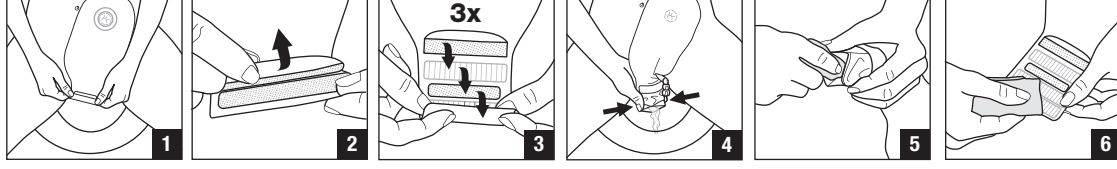
To close



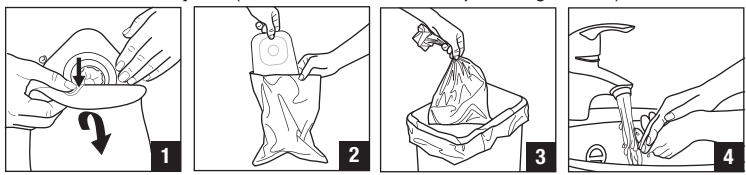
To attach pouch to barrier



To empty



To remove and dispose (Please follow all local disposal regulations)



da BRUGSANVISNING

Indhold

- Tømlar pose med fastgjort koblingsring
- Stomibaeltæter (bælte medfølger ikke)
- Integreret Lock 'n Roll™ lukning med mikroforsegling
- Poser til bortskæffelse

Produktbeskrivelse: Del af en to-dels stomibandage. Designet til brug med en tilsvarende klæbeplade med samme størrelse koblingsring. Posen er beregnet til at blive tømt. Posen er bedst egnet til kolostomier eller ileostomier. Produktet er fremstillet af polymer-/copolymerplast og nonwoven tekstil.

Indikationer og tilsigtet brug: Dette produkt er en del af en to-dels stomibandage og er beregnet til opsamling af output fra en stomi (f.eks. kolostomi, ileostomi) eller hudåbning (f.eks. sår eller fistel).

ADVARSLER

Genbrug efter genklargøring, rengøring, desinfektion og sterilisering kan kompromittere produktet. Dette kan medføre lugtgener eller lækage.

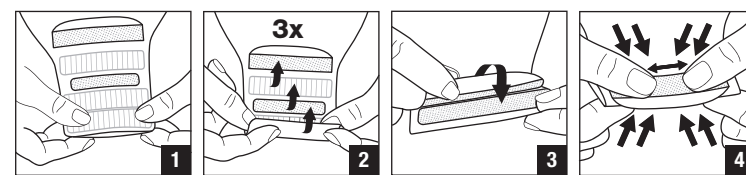
Bemærkninger: Kontakt en stomisygeplejerske eller læge for at få hjælp med stomibandagen ved irritation af huden. I tilfælde af alvorlig personskade (ulykke) i forbindelse med din brug af produktet bedes du kontakte den lokale distributor eller producent samt de lokale myndigheder. Se www.hollister.com/authority, eller kontakt EC-repræsentanten eller den lokale distributor, hvis du ønsker yderligere oplysninger.



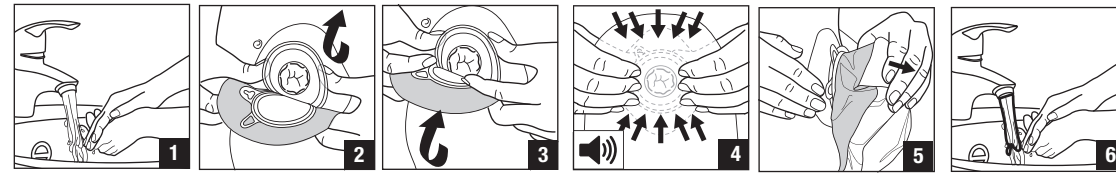
Ikke fremstillet af latex (naturgummi). CE-mærkning i henhold til krav.



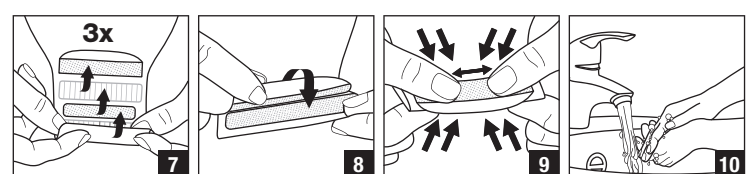
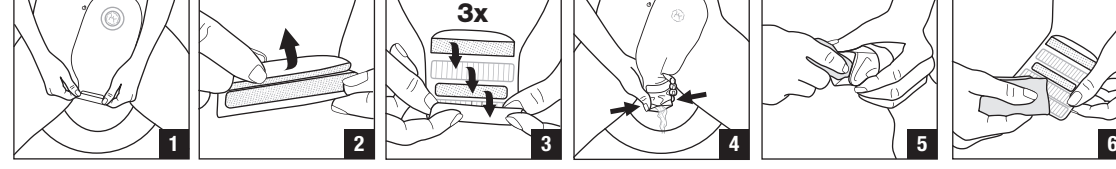
For at lukke



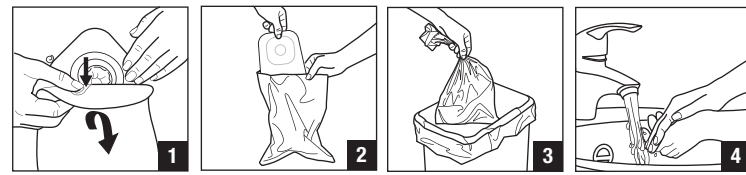
For at fastgøre posen til klæberen



For at tømme



For at fjerne og bortskaffe (Følg alle lokale bestemmelser for bortskæffelse)



de GEBRAUCHSANLEITUNG

Inhalt

- Ausstreifbeutel Beutel mit integriertem Rastring
- Integrierte Gürtelhalterungen zum Anbringen eines Stomagürtels (Gürtel ist nicht im Umfang enthalten)
- Integrierter Lock 'n Roll Protect-Verschluss™
- Entsorgungsbeutel

Produktbeschreibung: Dieses Produkt ist Bestandteil eines zweiteiligen Versorgungssystems und kann mit einer entsprechenden Basisplatte mit derselben Rastringgröße verwendet werden. Der Beutel muss entleert werden. Dieser Beutel eignet sich vor allem für Kolostomien oder Ileostomien. Das Produkt besteht aus Polymer-/Copolymer-Kunststoff und Vliesstoff.

Indikationen und bestimmungsgemäßer Verwendungszweck: Dieses Produkt ist Bestandteil eines zweiteiligen Versorgungssystems, das zum Auffangen der Ausscheidungen eines Stomas (z. B. Kolostoma oder Ileostoma) oder einer Hautöffnung (z. B. Wunde oder Fistel) dient.

WARNHINWEISE

Eine erneute Verwendung durch Wiederaufbereitung, Reinigung, Desinfektion und Sterilisation kann das Produkt beeinträchtigen. Dies kann zu unangenehmen Gerüchen oder Undichtigkeiten führen.

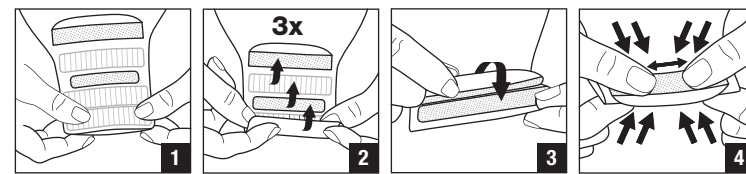
Anmerkungen: Sollten Sie Hilfe mit dem Stomabeutelsystem oder Hautreizungen benötigen, kontaktieren Sie Ihre zuständige Stomaschwester oder eine medizinische Pflegekraft. Setzen Sie sich im Falle einer schwerwiegenden Verletzung (Vorkommnis) in Verbindung mit der Verwendung des Produkts bitte mit Ihrem lokalen Händler oder dem Hersteller sowie Ihrer zuständigen Behörde vor Ort in Verbindung. Weitere Informationen finden Sie unter www.hollister.com/authority, oder Sie setzen sich mit der EC-Vertretung oder Ihrem lokalen Händler in Verbindung.



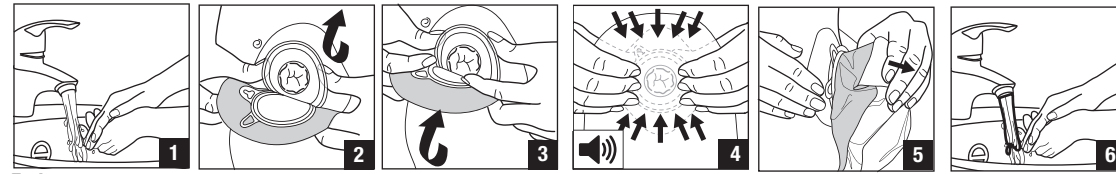
Nicht mit Naturkautschuklatex hergestellt. Erforderliche CE-Kennzeichnung



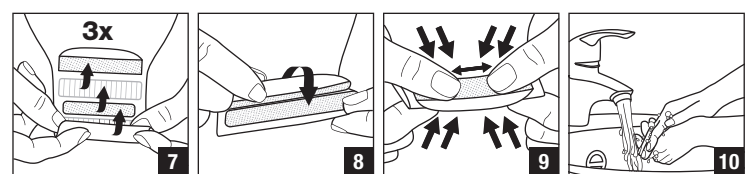
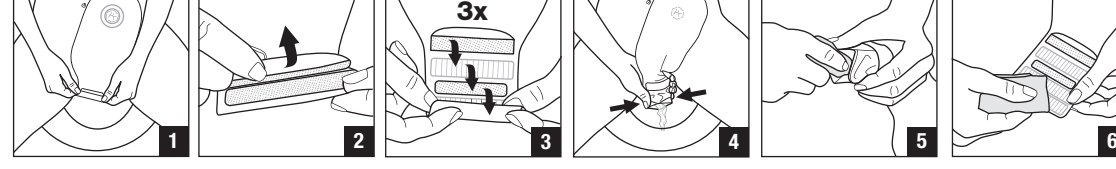
Verschießen



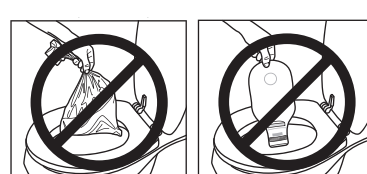
Befestigen des Beutels an der Basisplatte



Entleeren



Entfernen und Entsorgen (Bitte beachten Sie die örtlichen Entsorgungsvorschriften)



es INSTRUCCIONES DE USO

Contenido

- Bolsa abierta con anillo
- Hebillas para cinturón de ostomía (cinturón no incluido)
- Microcierre integrado Lock 'n Roll™
- Bolsas desechables

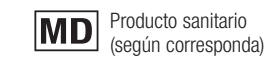
Descripción del producto: Parte de un sistema de bolsa de ostomía de dos piezas. Diseñado para utilizarse con una lámina con el mismo tamaño de anillo. La bolsa está diseñada para vaciarse. La bolsa está especialmente indicada para colostomías o ileostomías. El producto está fabricado con plásticos poliméricos y copoliméricos, así como con tejido sin tejidos.

Indicaciones y uso previsto: Este producto forma parte de un sistema de bolsa de ostomía de dos piezas que recoge el contenido de un estoma (p. ej., una colostomía o ileostomía) o una abertura cutánea (p. ej., una herida o fistula).

ADVERTENCIAS

La reutilización mediante el reprocesamiento, la limpieza, la desinfección y la esterilización puede perjudicar al producto. Esto puede provocar olor (hedor) o fugas.

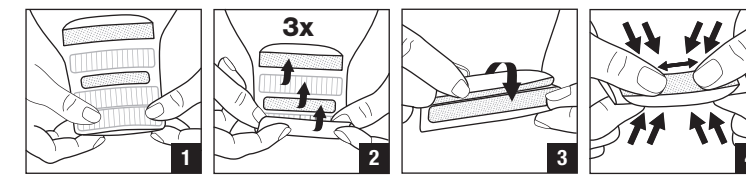
Notas: Póngase en contacto con su estomaterapeuta o con el médico encargado del cuidado del estoma para obtener ayuda con el sistema de bolsas de ostomía o en caso de irritación cutánea. En caso de lesión grave (incidente) relacionada con el uso del producto, póngase en contacto con su distribuidor o fabricante local y con la autoridad local competente. Si desea más información, consulte www.hollister.com/authority o póngase en contacto con el representante para la CE o su distribuidor local.



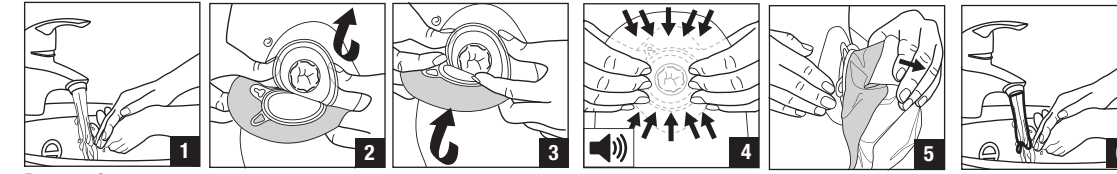
No contiene látex de caucho natural. Marca CE como es requerido



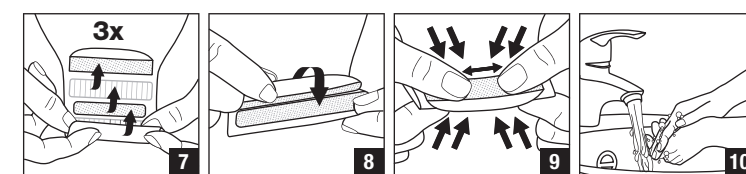
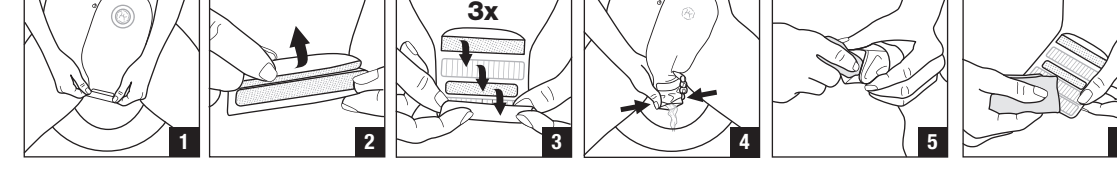
Para cerrar



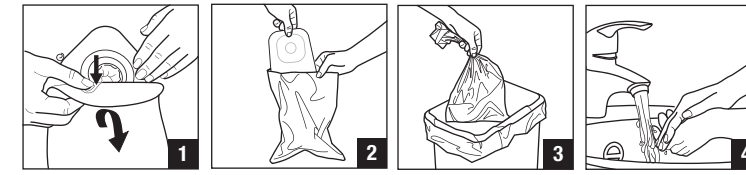
Para acoplar la bolsa a la lámina



Para vaciar



Para retirar y eliminar (Siga todas las normativas locales de eliminación)



fi Käyttöohjeet

Sisältö

- Tyhjennettävä avannepussi, jossa on rengaskiinnitys
- Vyölenkit avannevyötä varten (avannevyö ei sisälly hintaan)
- Integroitu Lock 'n Roll™-sulkekonekanismi
- Häytyspussi

Tuotekuvaus: Kaksiosaisen avannepussin osa. Suunniteltu käytettäväksi ihonsuojalevyn kanssa, jonka renkaan koko on sama. Pussi on tyhjennettävä. Pussi sopii parhaiten paksu- tai ohutsuoliavanteille. Tuote on tehty polymeeri/kopolymeerimuovista ja kuitukankaasta.

Käyttöaiheet ja käyttökohteet: Tämä tuote on kaksiosaisen avannepussin osa, joka on tarkoitettu keräämään avanteen (esim. paksu- tai ohutsuoliavanne) tai ihon aukkojen (esim. haava, fisteli) eritteitä.

VAROITUKSET

Uudelleenkäyttö uudelleenkiinnittelämällä, puhdistamalla, desinfiomalla ja steriloimalla saattaa heikentää tuotteen laatua. Tämä voi aiheuttaa hajua tai vuotoa.

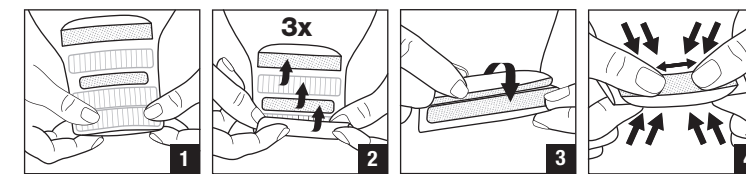
Huomaa: Ota yhteyttä avannehoitajaan tai terveydenhuollon ammattihenkilökuntaan, jos tarvitset apua avannepussin tai ihoärsytyksen kanssa. Mikäli tuotteen käyttöön liittyy ilmeneä vakava loukkaantuminen (tai muu vakava tapahtuma), ota yhteyttä paikalliseen jakelijaan tai valmistajaan sekä paikalliseen toimivaltaiseen viranomaiseen. Lisätietoja saat osoitteesta www.hollister.com/authority tai ottamalla yhteyttä EC-edustajaan tai paikalliseen jakelijaan.



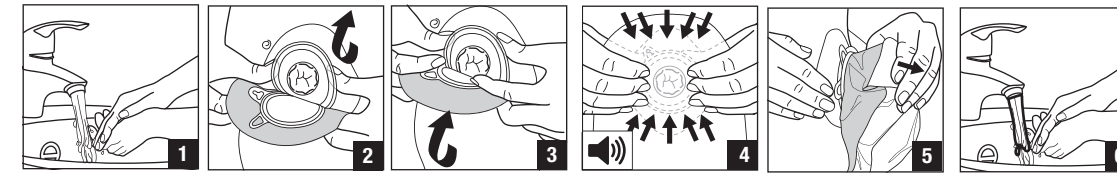
Ei sisällä luonnonkumilateksia. CE-merkki vaatimusten mukaan



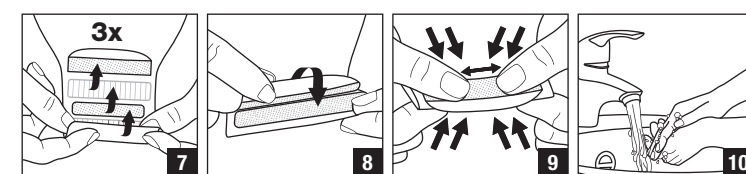
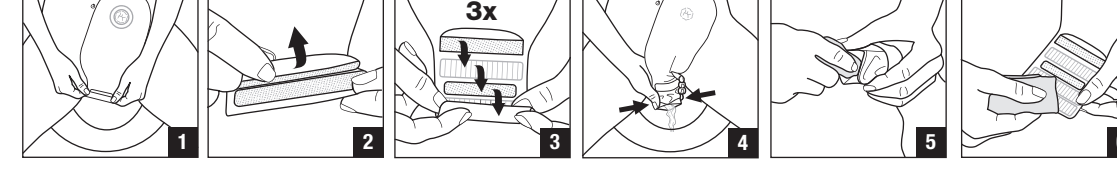
Sulkeminen



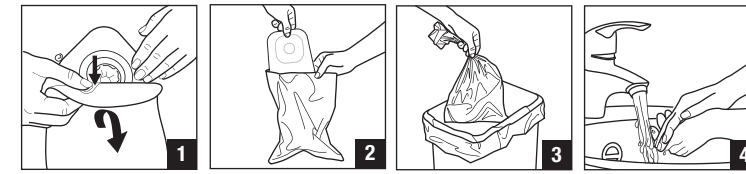
Avannepussin kiinnittäminen ihonsuojalevyyn



Tyhjentäminen



Poistaminen ja hävittäminen (Noudata kaikkia paikallisia määräyksiä)



fr MODE D'EMPLOI

Sommaire

- Poche vidable avec anneau
 - Cillets de ceinture de stomie (ceinture non incluse)
 - Clamp Lock 'n Roll™ intégré avec micro-villosties
- Sacs poubelle

Description du produit : Composant d'un système de poche de stomie en deux pièces. Conçu pour être utilisé avec un protecteur cutané de même diamètre d'anneau. La poche est conçue pour être vidée. La poche convient le mieux aux colostomies ou aux iléostomies. Ce produit est fabriqué à partir de matières plastiques polymères et copolymères et d'un voile non-tissé.

Indications et utilisation prévue : Ce produit fait partie d'un système de poche de stomie composé de deux pièces destiné à recueillir les substances éliminées par une stomie (p. ex., colostomie, iléostomie) ou par une ouverture cutanée (p. ex., plaie, fistule).

AVERTISSEMENTS

La réutilisation par retraitement, nettoyage, désinfection et stérilisation peut endommager le produit. Cela peut entraîner des odeurs ou une fuite.

Remarques : Contactez un(e) infirmier(ère) stomathérapeute ou un professionnel de santé pour obtenir des conseils sur le système de poche pour stomie ou les irritations cutanées. En cas de blessure grave (incident) liée à votre utilisation du produit, contactez votre distributeur ou fabricant local, ainsi que votre autorité compétente locale. Pour davantage d'informations, rendez-vous sur www.hollister.com/authority ou contactez votre représentant CE ou distributeur local.

MD Dispositif médical (le cas échéant)



Ne contient pas de latex de caoutchouc naturel. Marquage CE comme exigé.

it ISTRUZIONI PER L'USO

Contenuto

- Sacca per ileostomia con flangia integrata
 - Attacchi per cintura per stomia (cintura non inclusa)
 - Chiusura microseal Lock 'n Roll™ integrata
- Sacchetti per smaltimento

Descrizione del prodotto: Parte di un sistema di raccolta due pezzi per stomia. Progettata per utilizzo con corrispondente barriera cutanea dotata di flangia della stessa dimensione. La sacca è progettata per essere svuotata. La sacca è più adatta per colostomie o ileostomie. Il prodotto è realizzato con materiali plastici di copolimero/polimero e tessuto non tessuto.

Indicazioni e utilizzo previsto: Questo prodotto fa parte di un sistema di raccolta due pezzi per stomia destinato alla raccolta delle fuoriuscite da uno stoma (come nei casi di colostomia e ileostomia) o da aperture presenti sulla cute (ad es. ferite, fistole).

AVVERTENZE

Il riutilizzo a seguito di rilavorazione, pulizia, disinfezione e sterilizzazione possono compromettere il prodotto. Ciò potrebbe tradursi in cattivi odori o perdite.

Note: Contattare il personale infermieristico dedicato o un operatore sanitario in grado di fornire un aiuto con il sistema di raccolta per stomia o in caso di irritazione cutanea. In caso di gravi lesioni (incidente) correlate all'uso del prodotto, contattare il proprio distributore locale o il produttore, nonché l'autorità competente locale. Per ulteriori informazioni, visitare www.hollister.com/authority o contattare il rappresentante CE o il distributore locale.

MD Dispositivo medico (dove applicabile)



Realizzato senza lattice di gomma naturale. CE mark come richiesto

no BRUKSANVISNING

Innhold

- Tømlbar pose med ringkobling
 - Stomi belteører (belte følger ikke med)
 - Integret Lock 'n Roll™ mikro forseglingsstykke
- Engangsposer

Produktbeskrivelse: Del av et todelt stomiposesystem. Tiltenkt til bruk med tilhørende hudplade med samme ringstørrelse. Posen er beregnet på å tømmes. Posen er best egnet for kolostomi eller ileostomi. Produktet er laget av polymer/kopolymerplast, og ikke-vevd tekstil.

Indikasjoner og tiftent bruk: Dette produktet er en del av et todelt stomiposesystem beregnet på å samle avfall fra en stomi (f.eks. kolostomi, ileostomi) eller åpning i huden (f.eks. sår, fistel).

ADVARSLER

Bruk på nytt ved repressering, rengjøring, desinfisering og sterilisering kan kompromittere produktet. Dette kan resultere i lukt eller lekkasje.

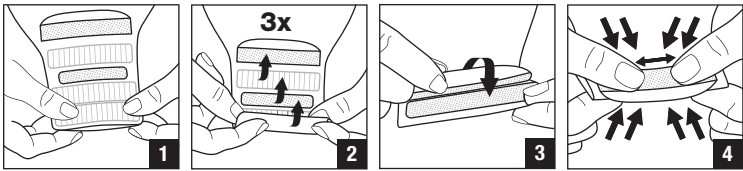
Merknader: Ta kontakt med en stomisykepleier eller annet helsepersonell for hjelp med stomiutstyret eller hvis det oppstår hudirritasjon. Ved alvorlig skade (hendelse) knyttet til din bruk av produktet, kontakter du din lokale distributør eller produsent og din lokale kompetente myndigheter. For mer informasjon, se www.hollister.com/authority eller kontakt med EC-representant eller lokal distributør.

MD Medisinsk enhet (dersom aktuelt)

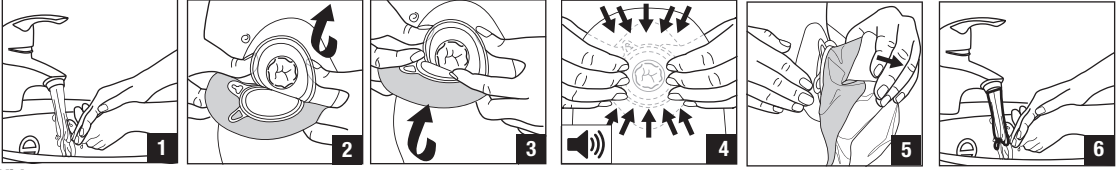


Ikke laget med naturlig gummlatex. CE-merking påkrevd.

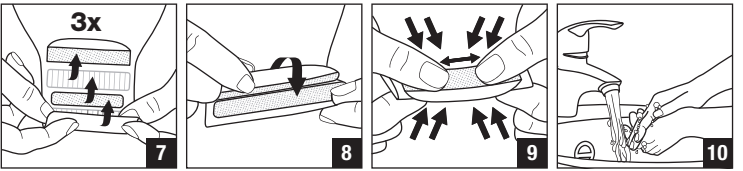
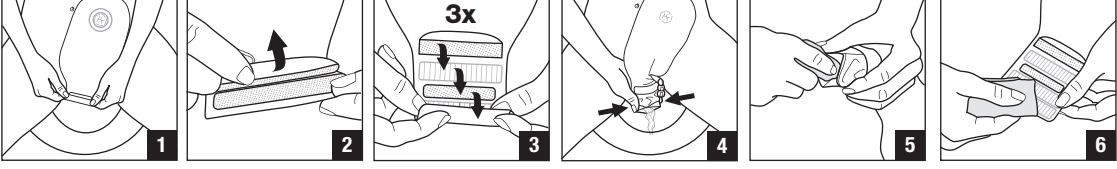
Fermeture



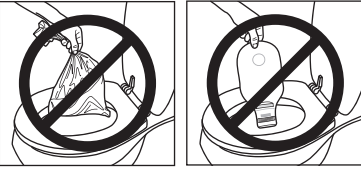
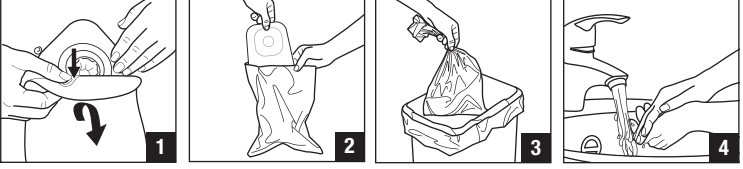
Couplage de la poche au protecteur



Vidange



Retrait et mise au rebut (Veuillez respecter toutes les réglementations locales relatives à la mise au rebut)



fr-CA MODE D'EMPLOI

Contenu

- Sac vidable avec collerette attachée
 - Attaches pour ceinture de stomie (ceinture non incluse)
 - Fermoir intégré Lock'n Roll™ microseal
- Sacs jetables

Description du produit: Fait partie d'un appareillage de stomie 2 pièces. Conçu pour être utilisé avec un champ protecteur de la même taille que la collerette. Le sac est conçu pour être vidé. Le sac est plus adapté aux colostomies ou iléostomies. Fabriqué à partir de matières plastiques polymères et copolymères et de tissu non tissé.

Indications et usage prévu: Ce produit fait partie d'un appareillage de stomie 2 pièces destiné à recueillir l'écoulement d'une stomie (par exemple : colostomie ou iléostomie) ou d'une ouverture cutanée (par exemple : blessure, fistule).

MD Dispositif médical (s'il y a lieu)



Fabriqué sans latex à base de caoutchouc naturel. Marquage CE tel que requis

nl GEBRUIKSAANWIJZING

Inhoud

- Open opvangzakje met aangehechte flens
 - Bevestigingsgelen voor stomagordel (gordel niet inbegrepen)
 - Geïntegreerde Lock 'n Roll™ microseal-sluiting
- Wegwerpzakjes

Productbeschrijving: Onderdeel van een tweedelig stomaopvangsysteem. Ontworpen voor gebruik met een overeenstemmende huidplak met dezelfde flensmaat. Het opvangzakje is ontworpen om te worden geleegd. Het opvangzakje is vooral geschikt voor een colostoma of een ileostoma. Het product is vervaardigd van polymeren/copolymeren en een non-woven bescherm laag.

Indicaties en beoogd gebruik: Dit product maakt deel uit van een tweedelig stomaopvangsysteem dat is bedoeld om uitscheiding van een stoma (bijv. colostoma of ileostoma) of van een huidopening (bijv. wond of fistel) op te vangen.

WAARSCHUWINGEN

Hergebruik door opnieuw verwerken, reinigen, desinfecteren en steriliseren kunnen een negatieve invloed hebben op het product. Dit kan leiden tot geuren of lekkage.

Opmerkingen: Neem voor hulp met het stomaopvangsysteem of huidirritatie contact op met een stomaverpleegkundige of zorgverlener. In het geval dat er ernstig letsel (incident) optreedt met betrekking tot het gebruik van het product, neem dan contact op met uw lokale distributeur of fabrikant en uw lokale bevoegde instantie. Voor meer informatie kunt u naar www.hollister.com/authority gaan of contact opnemen met de vertegenwoordiger in de Europese Gemeenschap (EC) of met de lokale distributeur.

MD Medisch hulpmiddel (waar van toepassing)



Niet vervaardigd uit natuurlijk rubberlatex. CE-keurmerk zoals vereist

sv BRUKSANVISNING

Innehåll

- Tömlbar påse och medföljande låsring
 - Stombältesöron (bälte inkluderas inte)
 - Integrerad Lock 'n Roll™ mikrotät förslutning
- Engångspåsar

Produktbeskrivning: Del av en tvådelspåse i ett stomisystem. Utformad att användas med en motsvarande hudskyddsplatta med samma låsringstorlek. Påsen är utformad att tömmas. Påsen är lämpligast för kolostomier eller ileostomier. Produktén är tillverkad av polymer-/kopolymerplaster och fibertyg.

Indikatorer och avsedd användning: Denna produkt är en del av en tvådelspåse i ett stomisystem som är avsett att samla upp utflödet från en stomi (t.ex. kolostomi, ileostomi) eller hudöppning (t.ex. sår, fistel).

VARNING

Återanvändning genom återbearbetning, rengöring, desinfektering och sterilisering kan äventyra produkten. Det kan leda till dålig lukt eller läckage.

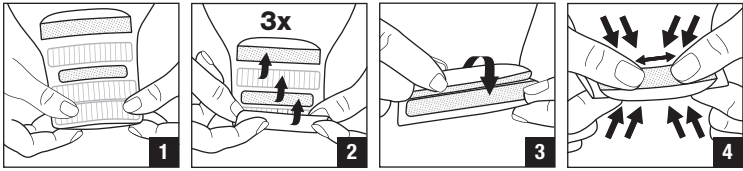
Viktigt! Kontakta en stomisjuksköterska eller läkare för hjälp med stomins påssystem eller hudirritationer. Kontakta din lokala distributör eller tillverkaren, samt lokal behörig myndighet, om en allvarig personskada (incident) skulle inträffa i samband med användningen av produkten. För mer information, se www.hollister.com/authority eller kontakta EC-representanten eller den lokala distributören.

MD Medicinteknisk produkt (som tillämpligt)

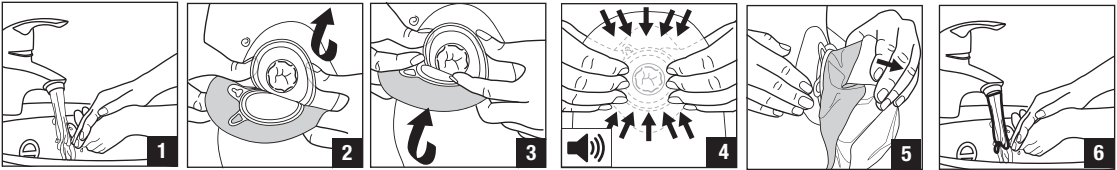


Ej tillverkad av naturgummi. CE-märkning enligt krav

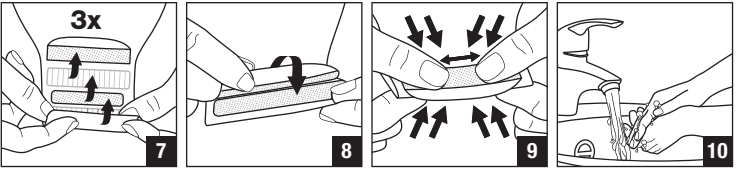
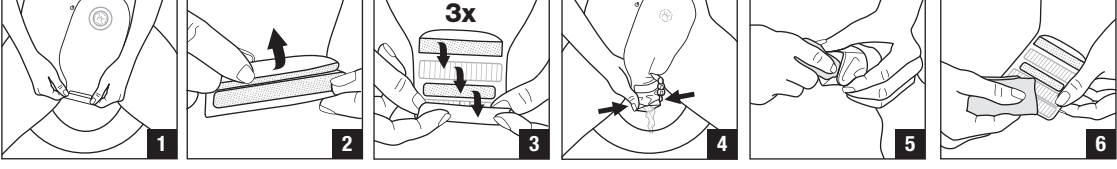
Pour fermer le sac



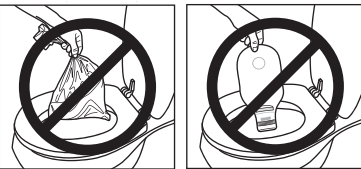
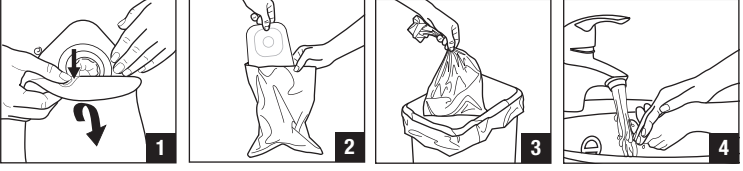
Pour fixer le sac au champ protecteur



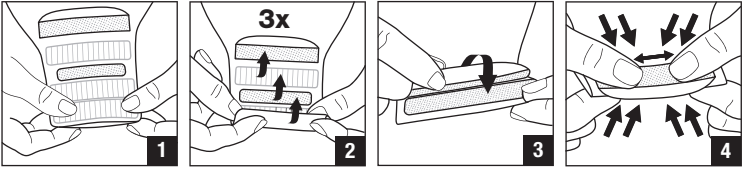
Pour vider le sac



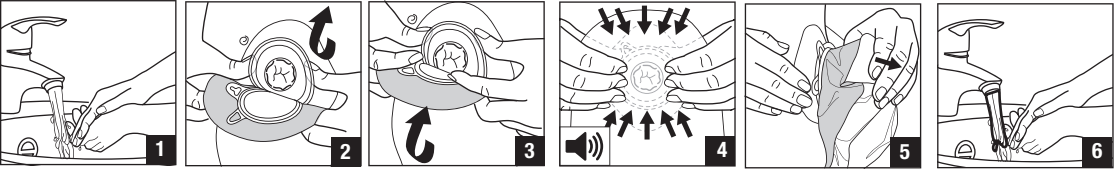
Pour l'enlever et le jeter (Veuillez suivre les réglementations locales en matière de gestion des déchets)



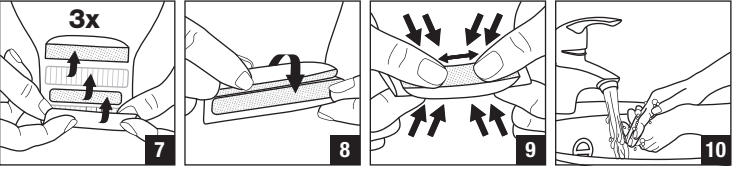
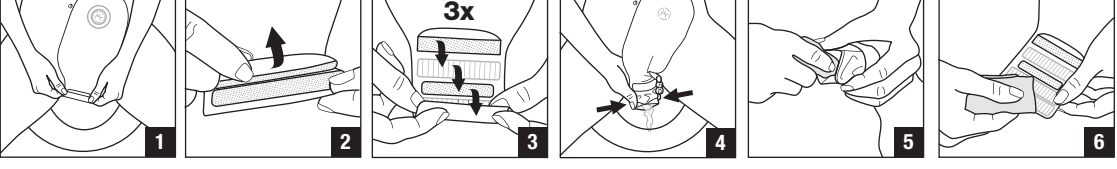
Sluiten



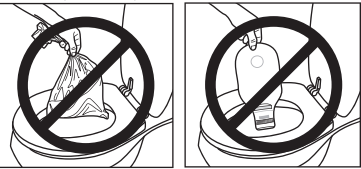
Het opvangzakje bevestigen aan de huidplak



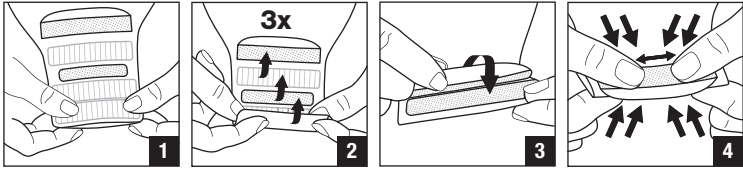
Legen



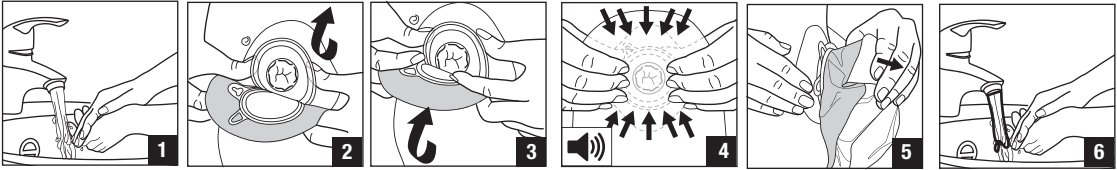
Verwijderen en wegwerpen (Volg alle lokale regelgeving op omtrent het wegwerpen)



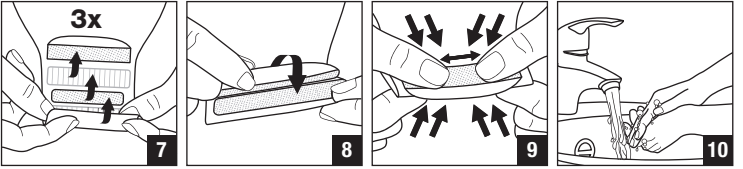
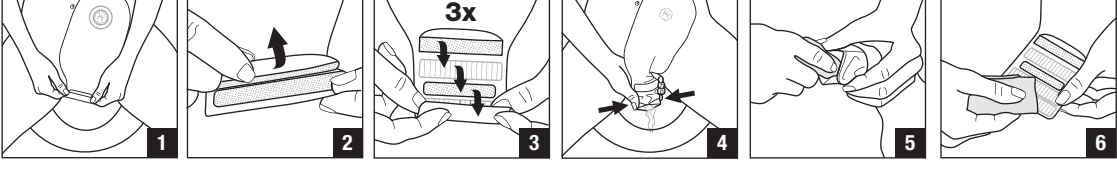
För att försluta



För att fästa påsen vid hudskyddsplattan



För att tömma



För att ta bort och kassera (Vänligen följ alla lokala avfallsregler)

